

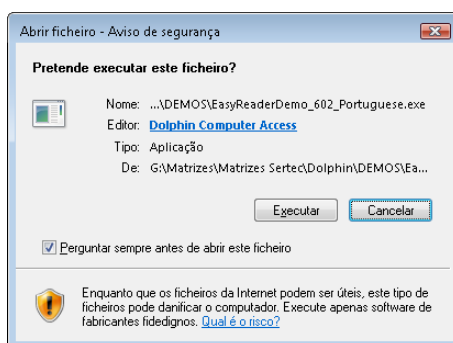
Instruções para Instalação e Utilização do programa EasyReader 6

Transfira o Programa de Instalação do EasyReader 6 a partir de:

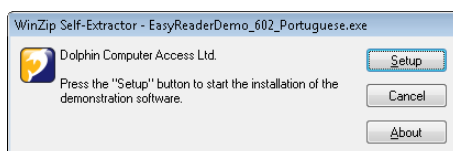
http://cefas.com.pt/daisy/EasyReaderDemo_602_PT.zip

Guarde este ficheiro numa pasta e descompacte-o. Irá obter um ficheiro executável com o mesmo nome. Selecione esse ficheiro e prima Enter para iniciar a instalação do EasyReader.

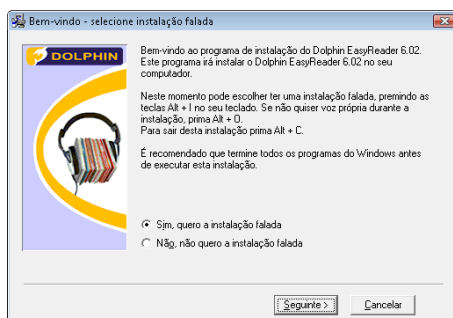
Na janela “Abrir Ficheiro – Aviso de Segurança”, selecione o botão “Executar”:



Na janela seguinte, selecione o botão “Setup”:

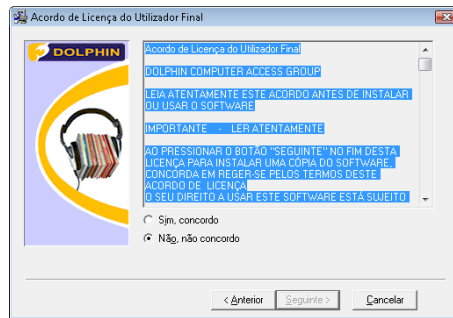


Passados alguns segundos aparece uma janela com o título “Bem-vindo – selecione instalação falada”:

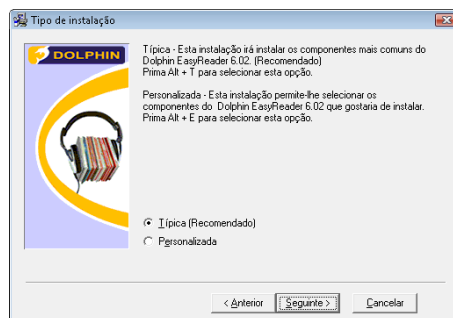


Prima Alt-O se não precisar de voz durante a instalação. Prima Enter para avançar. Em qualquer altura pode premir Alt-C para cancelar a instalação.

O ecrã seguinte mostra o Acordo de Licença de Utilizador Final. Leia este texto e se concordar com os termos, prima Alt-i e depois Enter para avançar:

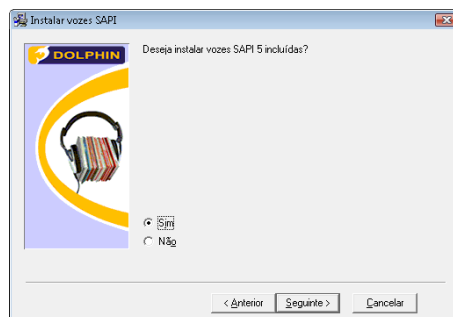


O ecrã seguinte propõe-lhe uma instalação típica ou personalizada. Recomendamos que escolha a instalação típica, por isso pressione simplesmente Enter:

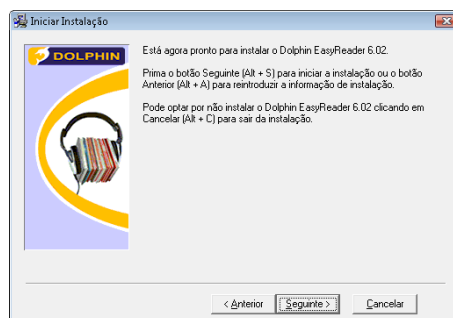


Nota: em qualquer altura pode retroceder ao ecrã anterior premindo Alt-A.

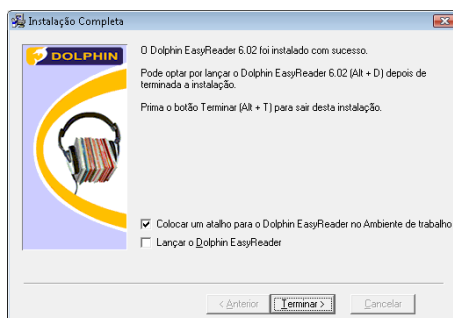
O ecrã seguinte designa-se "Instalar vozes SAPI". Pressione Enter novamente:



O ecrã seguinte é apenas um passo de confirmação. Prima Enter para prosseguir, ou Alt-C para cancelar a instalação:



Aguarde alguns segundos até que a instalação esteja completada. No ecrã seguinte, pressione Enter para terminar a instalação.



Parabéns! Terminou com sucesso a instalação do EasyReader 6.

Utilização do EasyReader 6

O programa de instalação coloca um atalho para o EasyReader no seu Ambiente de Trabalho. Selecione esse atalho e prima Enter. Em alternativa, prima a tecla Windows, para abrir o menu Iniciar, e escreva “EasyReader” seguido de Enter.

Da primeira vez que executa o EasyReader, um assistente irá guiá-lo por alguns passos de configuração. Na escolha das vozes de leitura e de “ Fala Comigo”, escolha a voz “Madalena 22 KHz”.

PARA	FAÇA
Abrir um Livro	Control – O
Abrir um livro recente	Control-Shift-O
Abrir a Ajuda do EasyReader	F1
Fechar a Ajuda do EasyReader	Alt-F4
Ouvir o livro/pausar	Espaço
Seta direita	Avançar uma frase
Seta esquerda	Recuar uma frase
Seta para baixo	Avançar um título
Seta para cima	Recuar um título

Para outras funções, consulte a Lista completa de atalhos na Ajuda do EasyReader.